

Acest plan anulează și înlocuiește planul nr. PT.03.03.28.IE.07.003 elaborat la data 01.2013.
This layout plan canceled and replaced layout plan no. PT.03.03.28.IE.07.003 prepared on 01.2013.



Verificator / Expert
Checker / Expert

Cerință / Semnătură
Requirement / Signature



BENEFICIAR / BENEFICIARY :
COMPANIA NAȚIONALĂ DE CĂI FERATE "CFR" SA

PROIECTANT / DESIGNER:
PÖYRY

Aprobat Approved	Șef de echipă Team leader	C. Teodorescu	Data Date	01.2013	Semnătura Signature
Verificat Checked	Expert Cheie Key Expert	D.A. Stănescu		01.2013	

Subcontractant / Subcontractor	MOTOP			
Aprobat Approved	Adjunct Șef de echipă Deputy Team leader	A.M. Baicu	01.2013	
Proiectat Designed	Inginer Engineer	M. Ciocirian	01.2013	

"Reabilitarea liniei c.f. Frontiera - Curtici - Simeria, parte componentă a coridorului IV Pan - European pentru circulația trenurilor cu viteză maximă de 160 km/h"

Tronsoanelor 3: Gurasada - Simeria
"Rehabilitation of the Railway Line Border - Curtici - Simeria, component Part of the IV Pan - European Corridor for the Trains Circulation with maximum speed of 160 km/h"

Section 3: Gurasada - Simeria

Denumire desen / Drawing name:
Iluminat plan etaj 1 - Hală mentenanță Simeria
Simeria Maintenance hall - Lighting plan for first floor

Scara / Scale
1:100

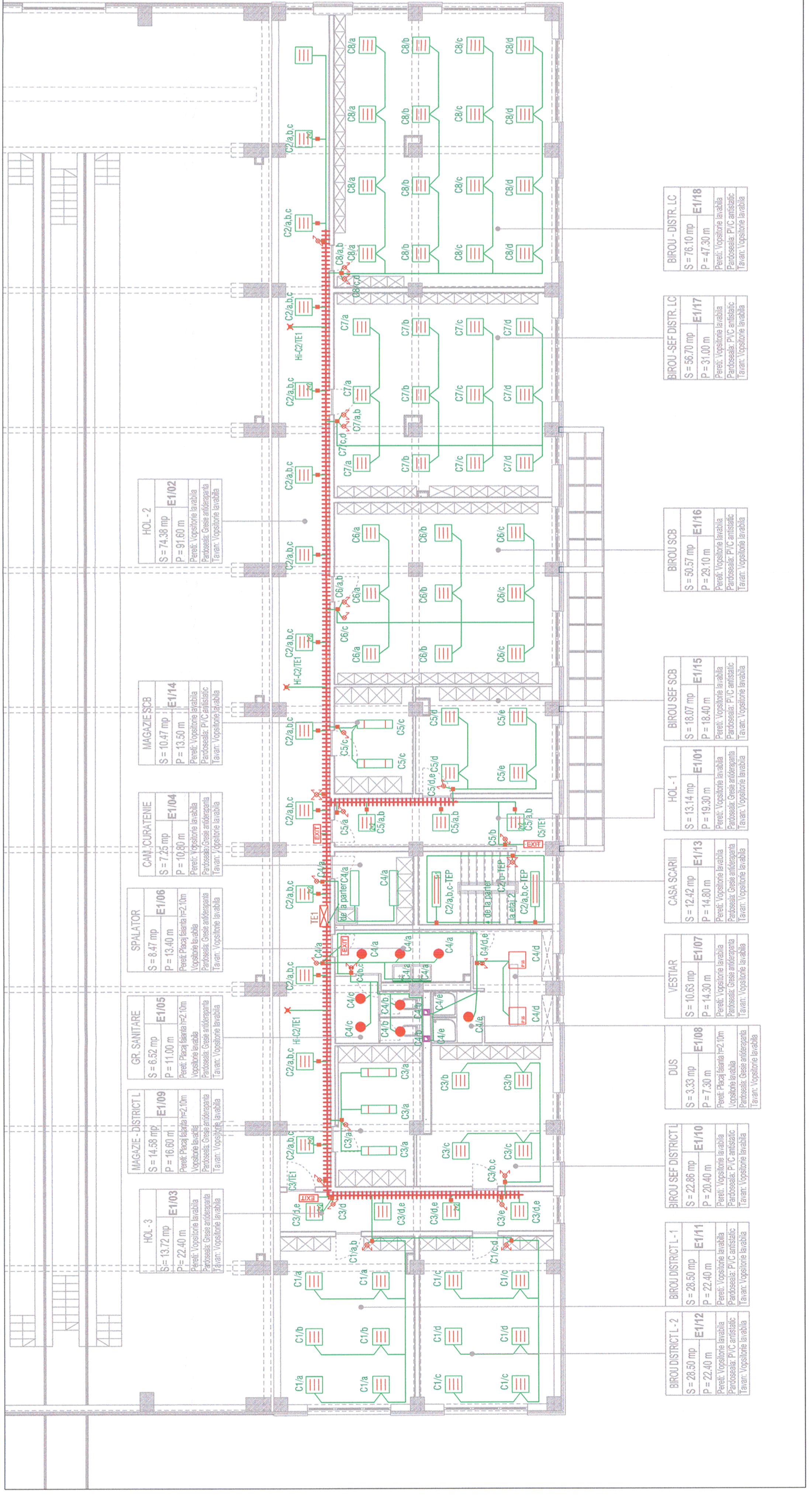
Revizia / Revision
1/05.2013

Cod desen / Drawing Code
PT.03.03.28.IE.07.004

Nr / No
04/27

LEGENDA/LEGEND:

- Corp de iluminat echipat cu lămpi tubulare fluorescente 2x36W, 230V, 50Hz, clasă I, IP40, cu back-up, montat aparent;
- Fluorescent luminaires, with back-up, 2x36W, 230V, 50Hz, class I, IP 40;
- Corp de iluminat echipat cu lămpi tubulare fluorescente 2x36W, 230V, 50Hz, clasă I, IP40, montat aparent;
- Fluorescent luminaires, 2x36W, 230V, 50Hz, class I, IP 40;
- Corp de iluminat pentru plafon fals echipat cu lămpi tubulare fluorescente 2x36W, 230V, 50Hz, clasă I, IP40;
- Fluorescent luminaires, 2x36W, 230V, 50Hz, class I, IP 40;
- Corp de iluminat pentru plafon fals, echipat cu lămpi tubulare fluorescente, 4x18W, 230V, 50Hz, clasă I, IP55
- Fluorescent luminaires, 4x18W, 230V, 50Hz, class I, IP 55
- Corp de iluminat pentru plafon fals echipat cu lămpi tubulare fluorescente, 4x18W, 230V, 50Hz, clasă I, IP40
- Fluorescent luminaires, 4x18W, 230V, 50Hz, class I, IP 40
- Corp de iluminat fluorescent, 2 lămpi alimentate normal, 2 lămpi alimentate prin kit back-up, 4x18W, 230V, clasă I, IP40
- Fluorescent luminaires, with back-up, 4x18W, 230V, 50Hz, class I, IP 40;
- Corp de iluminat tip Downlight 2x26W, încadrat în tavan fals, IP65/ Lighting unit type Downlight 2x26W, encased in false ceiling, IP65
- Corp de iluminat fluorescent, IP44, 1x18W, 50Hz, montat aparent deasupra oglinzii în grupurile sanitare
- Fluorescent luminaires, IP44, 1x18W, 50Hz
- Corp de iluminat de siguranță pt. evacuare cu kit back-up, acumulator autonomie 1,5h
- Emergency luminaires with accumulator, 8W, 1.5 hours autonomy, IP40
- Corp de iluminat de siguranță pentru hidranți cu kit back-up, acumulator autonomie 1,5h
- Emergency luminaires with accumulator, 8W, 1.5 hours autonomy, IP40
- Comutator capat 250V, 10A
- Switch for stairs, 250V, 10A
- Comutator bipolar 250V, 10A
- Bipolar switch, 250V, 10A
- Intrerupator bipolar 250V, 10A
- Monopolar switch 250V, 10A
- Intrerupator bipolar etans 250V, 10A
- Tight monopolar switch 250V, 10A
- Comutator bipolar etans 250V, 10A
- Tight bipolar switch 250V, 10A
- Întrerupător cruce, 250V, 10A
- Cross switch for stairs, 250V, 10A
- Circuit iluminat siguranță
- Safety lighting circuit
- Circuit iluminat
- Lighting circuit
- Jgheab metalic
- Metallic tray



HOL - 2	S = 74.38 mp	E1/02
	P = 91.60 m	
	Pereți: Vopștoare lavabilă	
	Pardoseală: PVC antistatic	
	Tavan: Vopștoare lavabilă	

MAGAZIE SCB	S = 10.47 mp	E1/14
	P = 13.50 m	
	Pereți: Vopștoare lavabilă	
	Pardoseală: PVC antistatic	
	Tavan: Vopștoare lavabilă	

CAN. CURATENIE	S = 7.25 mp	E1/04
	P = 10.80 m	
	Pereți: Vopștoare lavabilă	
	Pardoseală: Ciesă antiderapantă	
	Tavan: Vopștoare lavabilă	

SPALATOR	S = 8.47 mp	E1/06
	P = 13.40 m	
	Pereți: Ploză faianță 2x10m	
	Vopștoare lavabilă	
	Pardoseală: Ciesă antiderapantă	
	Tavan: Vopștoare lavabilă	

GR. SANITARE	S = 6.52 mp	E1/05
	P = 11.00 m	
	Pereți: Ploză faianță 2x10m	
	Vopștoare lavabilă	
	Pardoseală: Ciesă antiderapantă	
	Tavan: Vopștoare lavabilă	

MAGAZIE - DISTRICT 1	S = 14.58 mp	E1/09
	P = 16.80 m	
	Pereți: Ploză faianță 2x10m	
	Vopștoare lavabilă	
	Pardoseală: PVC antistatic	
	Tavan: Vopștoare lavabilă	

HOL - 3	S = 13.72 mp	E1/03
	P = 22.40 m	
	Pereți: Vopștoare lavabilă	
	Pardoseală: Ciesă antiderapantă	
	Tavan: Vopștoare lavabilă	

BIROU - DISTR. LC	S = 76.10 mp	E1/18
	P = 47.30 m	
	Pereți: Vopștoare lavabilă	
	Pardoseală: PVC antistatic	
	Tavan: Vopștoare lavabilă	

BIROU - SEF DISTR. LC	S = 56.70 mp	E1/17
	P = 31.00 m	
	Pereți: Vopștoare lavabilă	
	Pardoseală: PVC antistatic	
	Tavan: Vopștoare lavabilă	

BIROU SCB	S = 59.57 mp	E1/16
	P = 29.10 m	
	Pereți: Vopștoare lavabilă	
	Pardoseală: PVC antistatic	
	Tavan: Vopștoare lavabilă	

BIROU SEF SCB	S = 18.07 mp	E1/15
	P = 18.40 m	
	Pereți: Vopștoare lavabilă	
	Pardoseală: PVC antistatic	
	Tavan: Vopștoare lavabilă	

HOL - 1	S = 13.14 mp	E1/01
	P = 19.30 m	
	Pereți: Vopștoare lavabilă	
	Pardoseală: Ciesă antiderapantă	
	Tavan: Vopștoare lavabilă	

CASA SCARII	S = 12.42 mp	E1/13
	P = 14.80 m	
	Pereți: Vopștoare lavabilă	
	Pardoseală: Ciesă antiderapantă	
	Tavan: Vopștoare lavabilă	

VESTIAR	S = 10.63 mp	E1/07
	P = 14.30 m	
	Pereți: Vopștoare lavabilă	
	Pardoseală: Ciesă antiderapantă	
	Tavan: Vopștoare lavabilă	

DUS	S = 3.33 mp	E1/08
	P = 7.30 m	
	Pereți: Ploză faianță 2x10m	
	Vopștoare lavabilă	
	Pardoseală: Ciesă antiderapantă	
	Tavan: Vopștoare lavabilă	

BIROU SEF DISTRICT 1	S = 22.86 mp	E1/10
	P = 20.40 m	
	Pereți: Vopștoare lavabilă	
	Pardoseală: PVC antistatic	
	Tavan: Vopștoare lavabilă	

BIROU DISTRICT 1 - 1	S = 28.50 mp	E1/11
	P = 22.40 m	
	Pereți: Vopștoare lavabilă	
	Pardoseală: PVC antistatic	
	Tavan: Vopștoare lavabilă	

BIROU DISTRICT 1 - 2	S = 28.50 mp	E1/12
	P = 22.40 m	
	Pereți: Vopștoare lavabilă	
	Pardoseală: PVC antistatic	
	Tavan: Vopștoare lavabilă	